




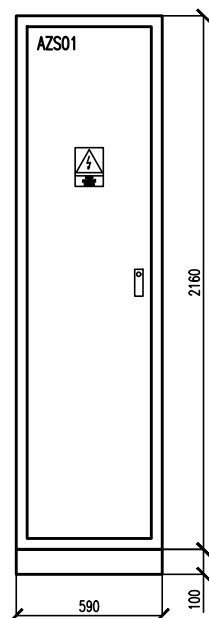
AUTORIZACE:

D			
C			
B			
A			
INDEX REVIZE	POPIS REVIZE	DATUM	JMÉNO
NÁZEV AKCE	TR Řípov - rek.R110kV, sek.tech., VS, PZTS	Č. STAVBY: 001020003001	Č. OBJ.: 4501656578
STAVEBNÍK	EG.D, a.s., LIDICKÁ 1873/36, 602 00 BRNO		
STATUS/STUPEŇ	Dokumentace pro provádění stavby (DPS)		
ČÁST	Veřejné osvětlení		
ZHOT. DOKUMENTACE	EGEM s.r.o., Starochodovská 41/68, 149 00 Praha 4		
KONTAKTNÍ OSOBA	Ing. Čestmír Vášek, cestmir.vasek@egem.cz, tel.:+420 721 363 423		
ARCHIVNÍ ČÍSLO			
ZHOT. DOKUMENTACE	ELSOX s.r.o., Seifertova 525, 261 01 Příbram		
KONTAKTNÍ OSOBA	Ing. Radek Procházka, prochazka@elsox.cz, tel.:608 981 648		
ARCHIVNÍ ČÍSLO	2309		
ZOD. PROJEKTANT	Ing. Radek Procházka	DATUM: 08/2024	
VYPRACOVAL	David Janura, Radek Procházka	ČÍSLO VÝK/DOK:	
KONTROLOVAL	Ing. Radek Procházka	D.1.4 b) - 04	
MÍSTO STAVBY	Řípov 32, 674 01 Třebíč	KÓD LOKALITY: ŘIP	
SO/PS	SO 37.1 Veřejné osvětlení	MĚŘÍTKO: -	
MAJETKOVÁ TŘÍDA	CZD00011	FORMÁT: 9x A4	
DRUH DOKUMENTU	JEDNOPÓLOVÉ SCHÉMA	LIST/CELKEM: 1/1	
NÁZEV DOKUMENTU	SCHÉMA ROZVADĚČE AZS01		ARCHIVNÍ ČÍSLO EG.D:

Toto schéma zobrazuje návrh řešení: detailně bude řešeno výrobně–technickou dokumentací, jíž (v souladu s platnou legislativou) zajišťuje výrobce rozvaděče!

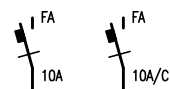
## Rozvaděč AZS01

čelní pohled

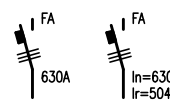


PROVEDENÍ: zapuštěný, 315 modulů DIN  
rám a dveře z ocelového plechu  
KRYTÍ: IP30/20  
ROZMĚRY (š/v/h): 590x2160x250 (vnější rozměr), sokl 100  
POŽÁR.ODOLNOST: EI30 DP1, S200 (i->o)  
ZKRAT.ODOLNOST: 10kA

## LEGENDA:



Jistič jednopólový  
10A – s charakteristikou typu B  
10A/C – s charakteristikou typu C



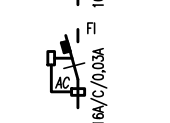
Jistič trojpólový  
In – jmenovitý proud  
Ir – redukovaný proud



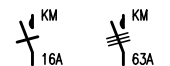
Vypínač (jednopólový/trojpořlový)



Proudový chránič 10A s rozdílovým  
vybavovacím proudem 30mA



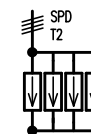
Proudový chránič 16A s vestavěnou  
nadproudovou ochranou (char. C)  
a rozdílovým vybavovacím proudem 30mA  
(typ AC nebo A)



Stykač (silový kontakt) jednofázový/trojfázový

TF

Průchodka (dimenze dle kabelu)



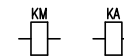
Přepětová ochrana 2.stupně



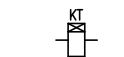
Svorkovnice ovládacích obvodů



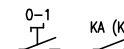
Impulsní / časové relé (obecně)



Cívka stykače / relé



Časové relé se zpožděním (nastavitelným)  
přítahem a odpadem



Kontakt přepínače / relé (stykače)

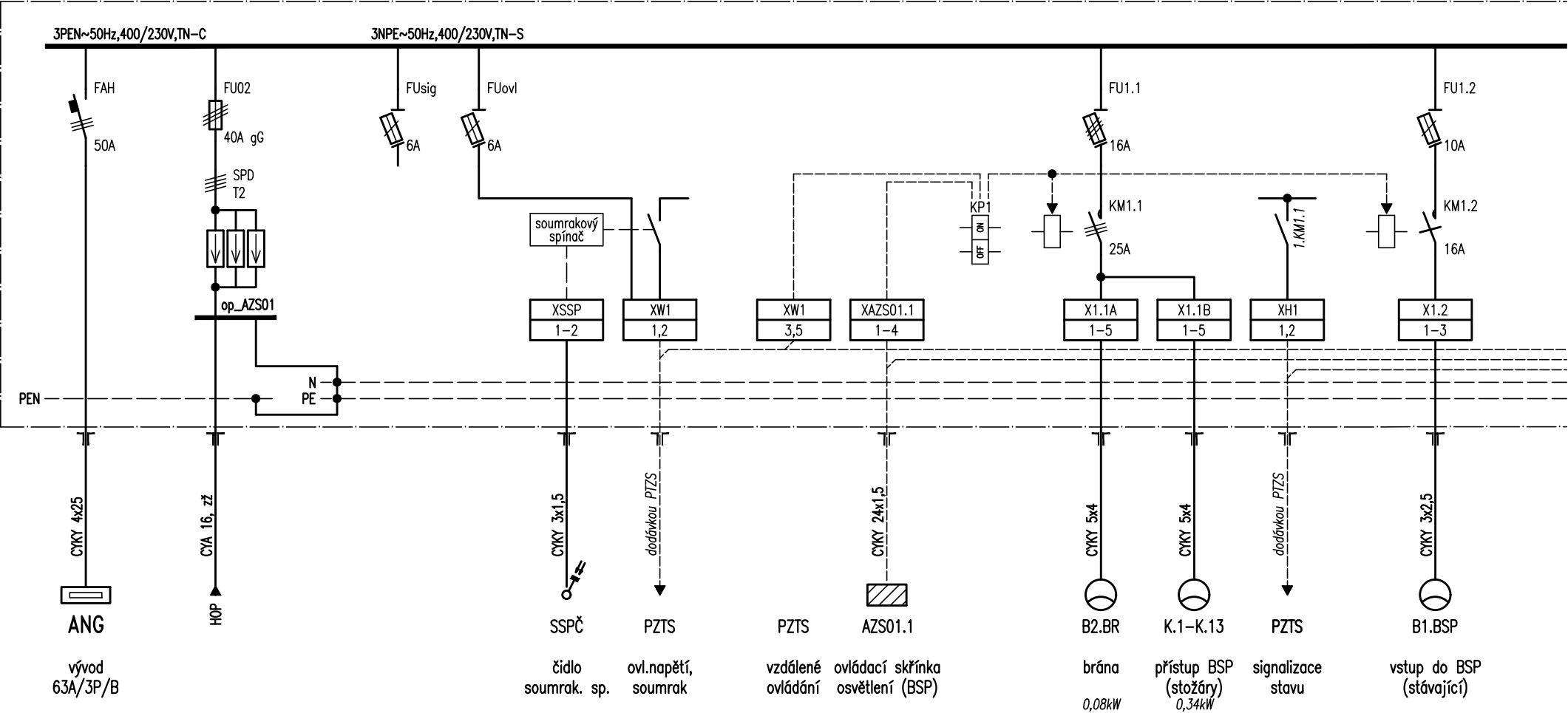
## POZNÁMKY:

Vývody z příslušných svorkovnic (jednotlivé vodiče) budou označeny návláčkami s nesmazatelným popisem: každý kabel bude označen příslušným štítkem, který bude obsahovat označení rozváděče, typ a dimenzi kabelu a určení napájeného zařízení. Před realizací prováděcí firma ověří, zda skutečně dodávaná zařízení včetně všech el. parametrů odpovídají této projektové dokumentaci a v případě nutnosti upraví zapojení !!!

← pokračování

→ pokračování

Toto schéma zobrazuje návrh řešení: detailně bude řešeno výrobně–technickou dokumentací, jíž (v souladu s platnou legislativou) zajišťuje výrobce rozvaděče!

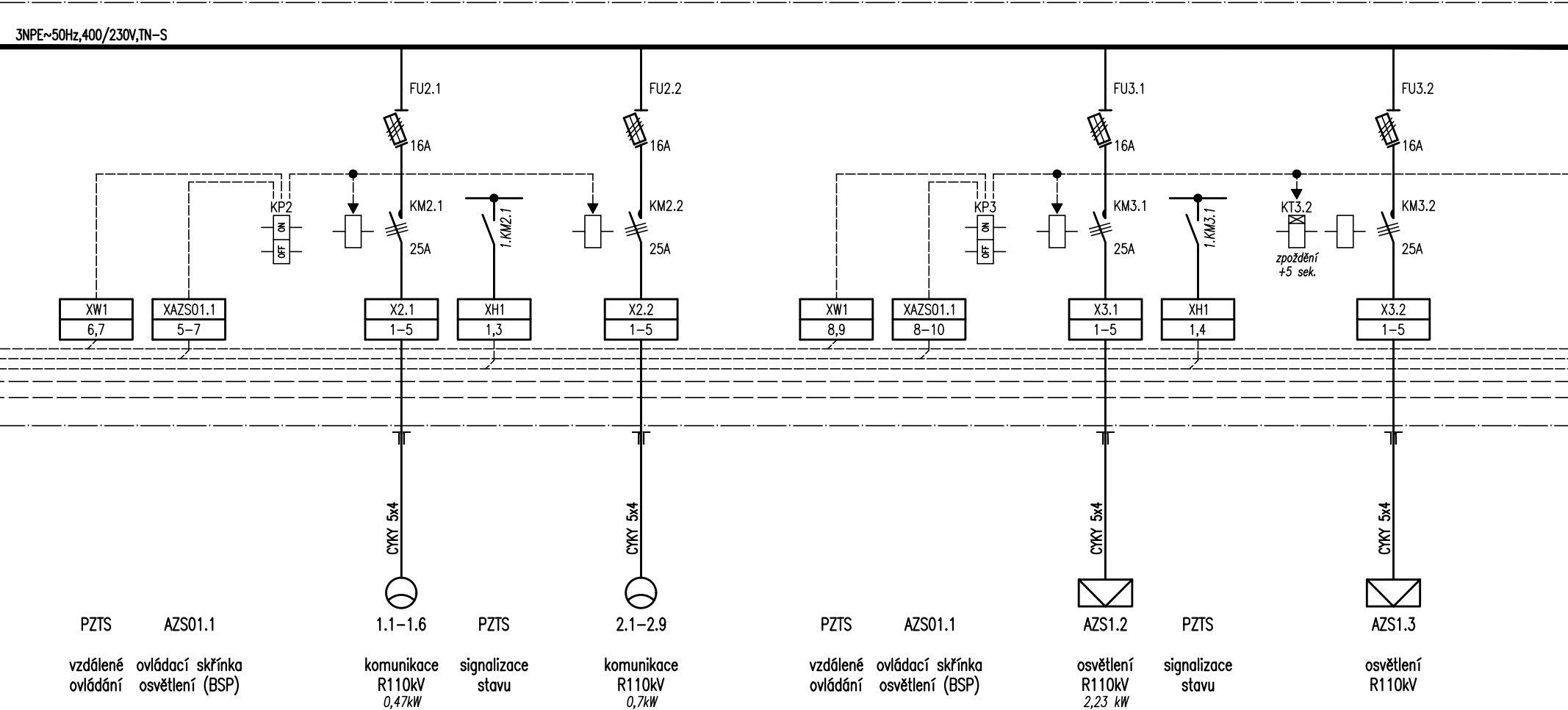


AKCE: TR ŘÍPOV S0 37.1 Veřejné osvětlení	SCHÉMA: Rozvaděč AZS01	LIST: 2/7	DATUM: 08/2024
			VYPRACOVAL: DAVID JANURA

← pokračování

→ pokračování

Toto schéma zobrazuje návrh řešení: detailně bude řešeno výrobně–technickou dokumentací, již (v souladu s platnou legislativou) zajišťuje výrobce rozvaděče!

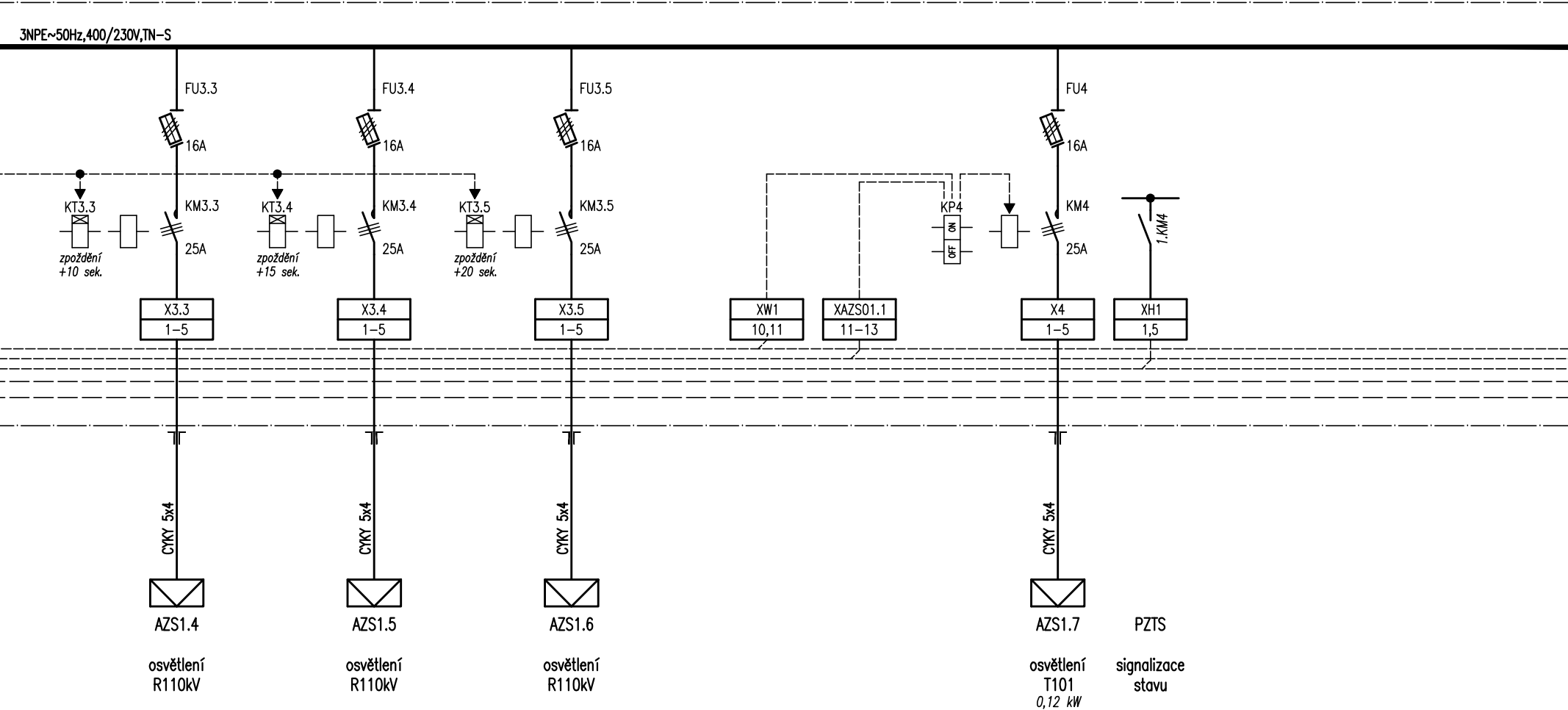


AKCE: TR ŘÍPOV	SCHÉMA: Rozvaděč AZS01	LIST: 3/7	DATUM: 08/2024
S0 37.1 Veřejné osvětlení			VYPRACOVAL: DAVID JANURA

← pokračování

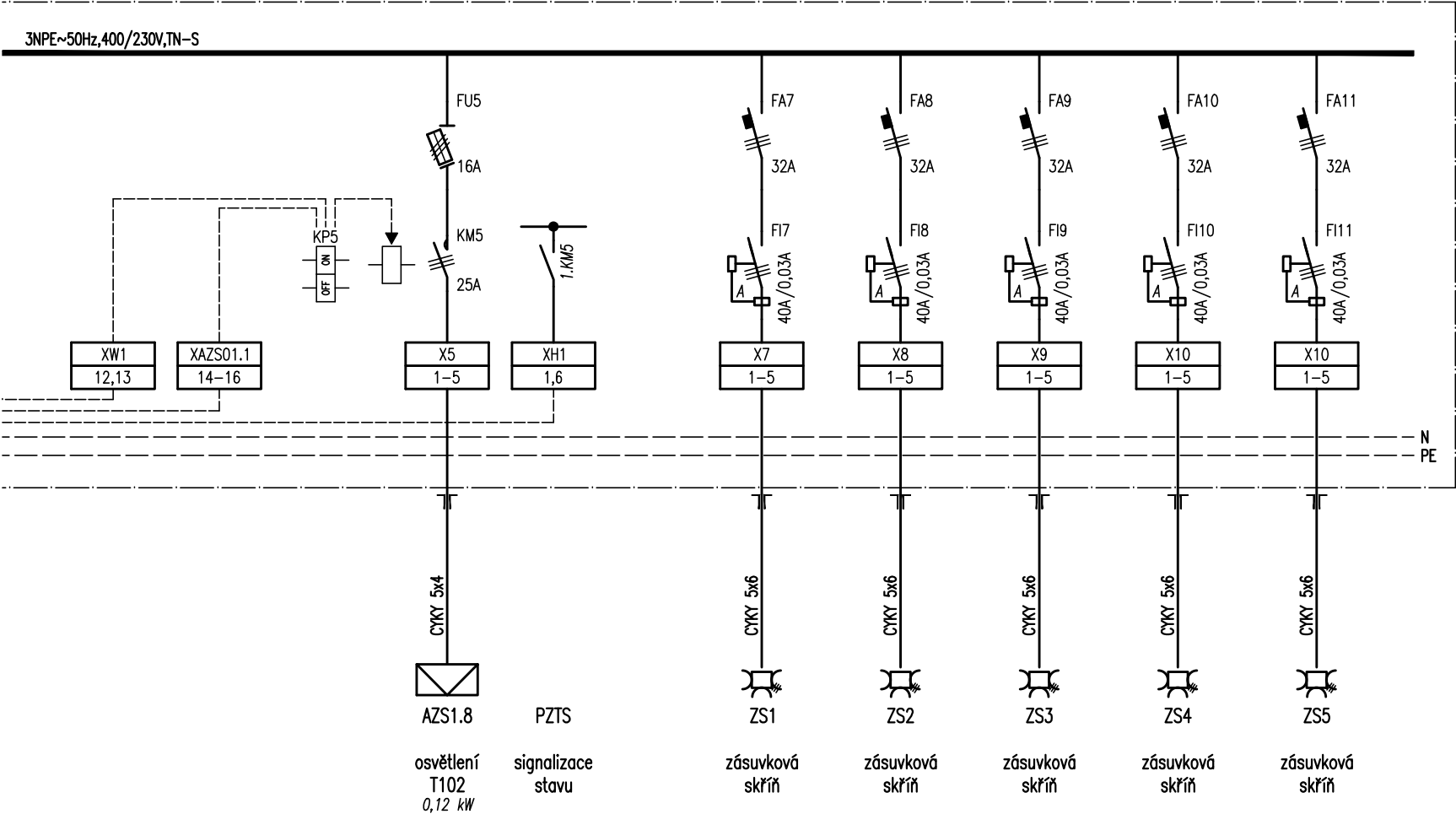
→ pokračování

Toto schéma zobrazuje návrh řešení: detailně bude řešeno výrobně–technickou dokumentací, již (v souladu s platnou legislativou) zajišťuje výrobce rozvaděče!

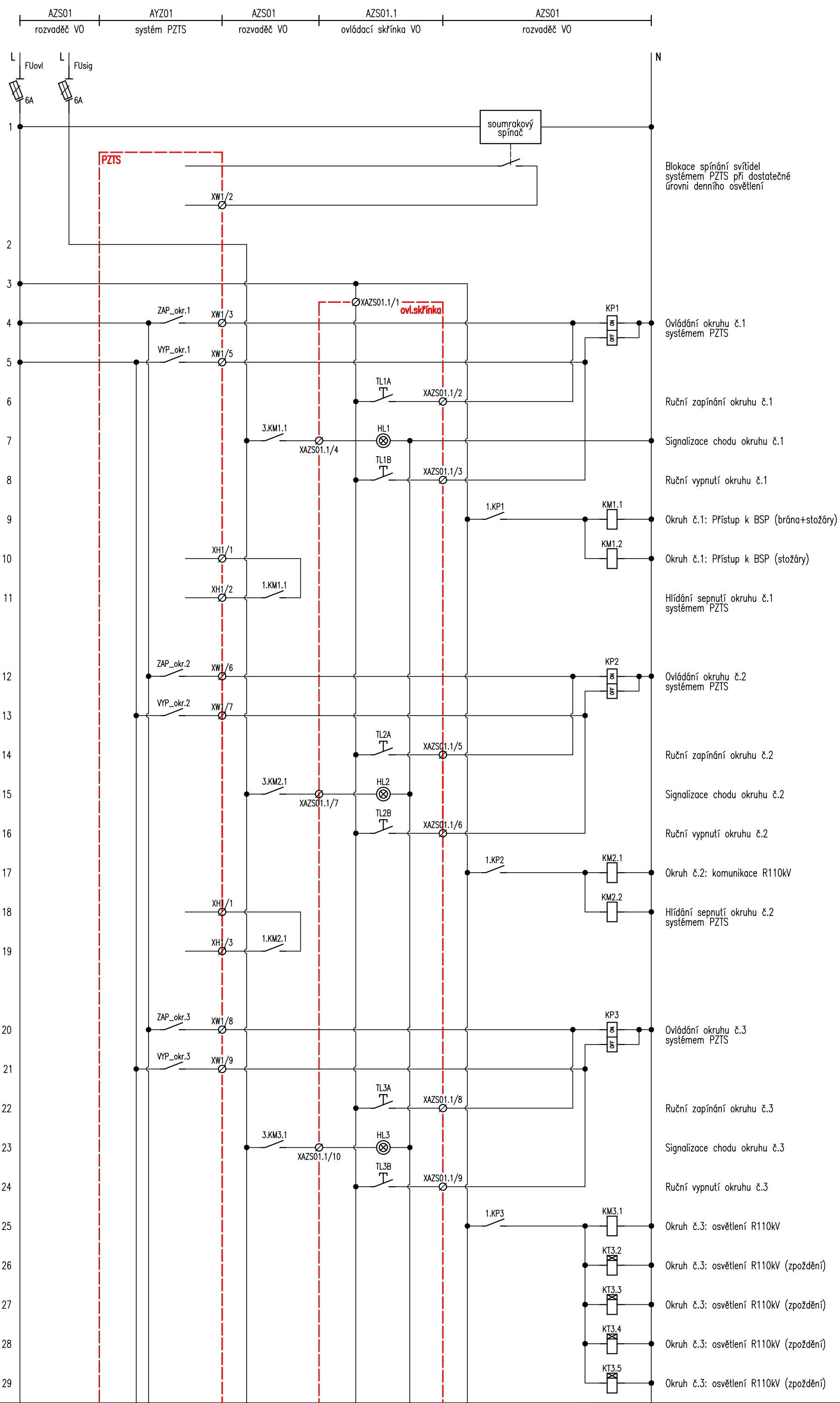


AKCE: TR ŘÍPOV S0 37.1 Veřejné osvětlení	SCHÉMA: Rozvaděč AZS01	LIST: 4/7	DATUM: 08/2024 VYPRACOVAL: DAVID JANURA
---	---------------------------	--------------	--

Toto schéma zobrazuje návrh řešení: detailně bude řešeno výrobně–technickou dokumentací, již (v souladu s platnou legislativou) zajišťuje výrobce rozvaděče!



AKCE: TR ŘÍPOV SO 37.1 Veřejné osvětlení	SCHÉMA: Rozvaděč AZS01	LIST: 5/7	DATUM: 08/2024 VYPRACOVAL: DAVID JANURA
---	---------------------------	--------------	--



AKCE: TR ŘÍPOV SO 37.1 Veřejné osvětlení	SCHÉMA: Rozvaděč AZS01 – ovládací schéma	LIST: 6/7	DATUM: 08/2024
			VYPRACOVAL: DAVID JANURA

